

## Bauabrechnung

### Die Lösung

ABK-BA bietet Ihnen komfortable Routinen um die Abrechnungs-Mengen zu ermitteln oder Ausmaße zu kontrollieren.

Umfangreiche Auswertungsmöglichkeiten am Bildschirm und über Ausdrucke unterstützen das Projektcontrolling. Neben den aktuellen Abrechnungsmengen werden auch Prognosewerte berechnet.

### Wichtige Fragen

- Bauabrechnung ist wichtig, aber der Zeitaufwand mit herkömmlichen Methoden ist sehr groß?
- Sie wollen jederzeit über den aktuellen Abrechnungsstand Bescheid wissen?
- Auf einen Blick muss die Mengenentwicklung erkennbar sein, welche Mengen bereits kontrolliert/anerkannt sind und welche noch gefordert sind?
- Korrekturen sollen nachvollziehbar bleiben – auch bei einem Datenträgeraustausch nach ÖNORM?
- Mengen-/Kostenüberschreitungen sollen so früh wie möglich erkennbar sein und als Prognose auswertbar sein?

### Entscheidende Antworten

- Die ABK-Bauabrechnung reduziert den Aufwand auf das Erfassen bzw. Prüfen der Ausmaße – der Rest sind Auswertungen bzw. die Rechnung/Prüfrechnung!
- Diese Auswertungen sind – als Übersicht oder im Detail – jederzeit abrufbar!
- Der Korrekturmodus protokolliert jede Änderung in den Ausmaßen, vom Abrechnungs-LV können beliebig viele "Archivstände" abgespeichert werden!
- Mengenüberschreitungen werden sofort angezeigt, dadurch sind jederzeit Prognosen auswertbar!
- Die Daten bleiben nachvollziehbar erhalten – auch Jahre nach der Abrechnung können Ausmaße nach verschiedenen Kriterien gesucht werden.

Mit ABK-BA werden die Teilmengen je Abrechnungszeitraum ermittelt bzw. korrigiert und anerkannt, danach kann auf "Knopfdruck" die Rechnung bzw. Prüfrechnung ausgegeben werden.

Neben der freien Eingabe eines Ausmaßes wird auch die Verwendung des Formelkatalogs nach der ÖNORM B2114:1996 bzw. A2063:2009 unterstützt. Um Eingaben nachvollziehbar zu gestalten, können an jeder Stelle Kommentare eingefügt werden.

ABK stellt Ihnen immer einen Letztstand aller gültigen Daten-Schnittstellen (ÖNORM B2063:1996, ÖNORM B2114:1996 bzw. A2063:2009 etc.) zur Verfügung und unterstützt Sie beim Versenden Ihrer Ausmaße bzw. Ihres Abrechnungs-LVs als E-Mail. Auch sicher signierte Datenträger (SigG) sind beim Datenträgeraustausch möglich.

## Erfassen, bzw. Prüfen von Ausmaßen:

Ausmaße werden entweder je Position oder getrennt nach Ausmaßblättern erfasst oder über ÖNORM-Datenträger eingelesen. Für die Erfassung steht eine spezielle Autoerkennung zur Verfügung die auf Grund der Eingabe erkennt ob ein Ausmaß oder ein Kommentar eingegeben wurde. Weiters werden alle Ausmaß-Eingaben überprüft – falsche oder unvollständige Eingaben sind somit ausgeschlossen.

ZNF	K	LVPosNr.	A	Stichwort/Ansatz/Kommentar	Ergebnis	EH	UG	PP	Rückgriff	FS
1		011101A	P	Einrichten der Baustelle	0,500	PA				
2	E	011101A	A	1=	1,000					
3	E	011101A	A	0,5=	0,500					
4		011304A	P	Baustromverteiler herstellen	3,000	ST				
5	E	011304A	A	1+1=	2,000					
6	E	011304A	A	1+1+1=	3,000					
7	E	011304A	K	wie auf Baustelle besprochen						
8		032113A	P	Roden+entsorgen	90,005	m2				
9	E	032113A	B	Formel 002	90,805					
10	E	032113A	B	Formel 002	90,805					
11	E	061104A	P	Steinestoffkanalrohr DN100	25,700	m				
12	E	061104A	P	Kunststoffkanalrohr DN100	25,700	m				
13	E	061104A	A	12,80+4,20+8,70	25,700					
14										
15										
16										

Im Korrekturmodus werden korrigierte Ausmaßzeilen im "Original-Zustand und im korrigierten Zustand gespeichert. Die originalen Werte werden als "geforderte" Werte gespeichert, die korrigierten als "anerkannte" Werte. Natürlich können Vergleiche zwischen geforderten und anerkannten Werten ausgegeben werden.

## Mobile Ausmaßfassung: RoomLine:

Auch die mobile Erfassung von Ausmaßen auf der Baustelle wird von ABK unterstützt. Mit RoomLine auf dem PDA erfasste Ausmaßdaten können direkt in das ABK-Ausmaßblatt eingelesen werden (siehe auch <http://www.roomline.at>).

## Ausmaßblattverwaltung:

Ausmaße können entweder direkt zu einer Position des Abrechnungs-LVs oder auch in Ausmaßblättern erfasst werden. Vorteil der Ausmaßblätter ist, dass diese zusätzliche Attribute wie z.B. ein Leistungsdatum (Tag, KW, Monat oder Quartal) oder örtliche Zuordnungen haben. Damit ist das nachträgliche Auffinden von erbrachten Leistungen erheblich einfacher.

## Änderungen im Abrechnungs-LV:

Es werden beliebig viele Archiv-Stände des Abrechnungs-LV gespeichert – z.B. nach dem Beauftragen von Zusatzaufträgen. Über den LV-Vergleich können die Unterschiede zwischen einzelnen LV-Ständen jederzeit protokolliert werden.

## Gleitpreise:

In der Bauberechnung steht eine Prüfung und Umrechnung der Preise lt. ÖNORM B2111 zu Verfügung. Diese Routine kann auch auf zentral gewartete Indexwerte zugreifen - damit erspart sich der Sachbearbeiter die Wartung und Eingabe dieser Werte.

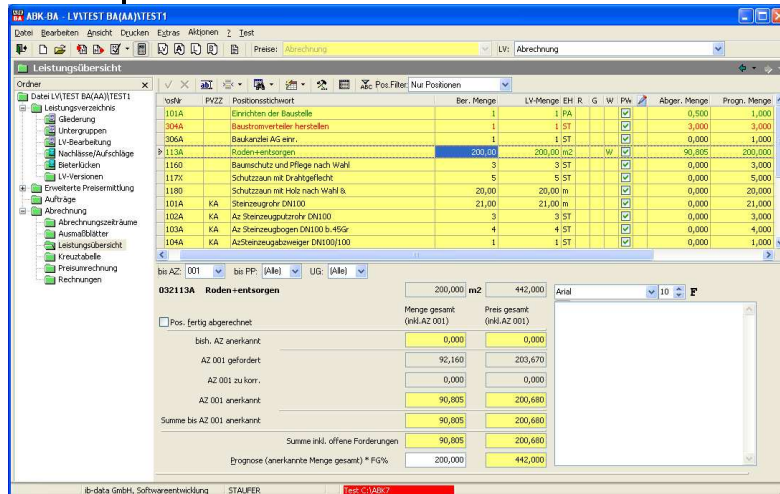
Periode	Von	Bis	Kategorie	Indexwert	Änderung [%]	Status
01.02.2004	29.02.2004		010LB - BAUGEWERBE ODER BAUINDUSTRIE, Lohn (BGLD)	115,62	1,00000	E
01.03.2004	31.03.2004		010LQ - BAUGEWERBE ODER BAUINDUSTRIE, Lohn (KNTN)	115,62	1,00000	E
01.04.2004	30.04.2004		010LN - BAUGEWERBE ODER BAUINDUSTRIE, Lohn (NÖ)	115,62	1,00000	E
01.05.2004	31.05.2004		010LO - BAUGEWERBE ODER BAUINDUSTRIE, Lohn (OO)	115,62	1,00000	E
01.06.2004	30.06.2004		010LS - BAUGEWERBE ODER BAUINDUSTRIE, Lohn (SBG)	115,62	1,00000	E
01.07.2004	31.07.2004		010LT - BAUGEWERBE ODER BAUINDUSTRIE, Lohn (STM)	115,62	1,00000	E
01.08.2004	31.08.2004		010LU - BAUGEWERBE ODER BAUINDUSTRIE, Lohn (TIROL)	115,62	1,00000	E
01.09.2004	30.09.2004		010LV - BAUGEWERBE ODER BAUINDUSTRIE, Lohn (VLBG)	115,62	1,00000	E
01.10.2004	31.10.2004		010LW - BAUGEWERBE ODER BAUINDUSTRIE, Lohn (WIEN)	115,62	1,00000	E
01.11.2004	30.11.2004		010S - BAUGEWERBE ODER BAUINDUSTRIE, Sonstiges (Alle Bundesländer)	115,81	0,99085	E
01.12.2004	31.12.2004		020LB - GERÜSTVERLEIHER, Lohn (BGLD)	113,46	1,00000	E
01.01.2005	31.01.2005		020LK - GERÜSTVERLEIHER, Lohn (KNTN)	113,46	1,00000	E
01.02.2005	28.02.2005					
01.03.2005	31.03.2005					
01.04.2005	30.04.2005					
01.05.2005	31.05.2005					
01.06.2005	30.06.2005					

Wird der Grenzwert überschritten wird eine neue Preisperiode angelegt. Die in den Ausmaßblättern erfassten Ausmaße können nun z.B. ab Datum (Stichtag) der neuen Preisperiode zugeordnet werden – in der Rechnung werden diese Leistungen bereits mit den erhöhten Preisen abgerechnet.

Die Preis-Gleitung ist für das ganze LV, je HG/OG oder LG oder auch für einzelne Positionen möglich.

### Leistungsübersicht, Kreuztabelle

Mit der Leistungsübersicht stehen spezielle Ansichten bzw. Auswertungen im Programm zur Verfügung die über Filter und Sortiermöglichkeiten jede gewünscht Information auflisten/ausgeben kann.



Die Kreuztabelle wird für spezielle Übersichten, aber auch für eine vereinfachte Mengenerfassung verwendet. Dabei werden Zeilen und Spalten der Tabelle frei gewählt um so z.B. die Mengen je Position und Preisperiode (Gleitpreisberechnungen) oder die Mengen je Position und Untergruppe (z.B. raumweise Mengen) oder die Preise je Abrechnungszeitraum und Position darzustellen.

Aus der Leistungsübersicht und aus der Kreuztabelle kann direkt in Mengenerfassungen und Ausmaßblätter gesprochen werden.

### Rechnung

Die ABK-Bauberechnung unterstützt natürlich sämtliche Rechnungsarten lt. ÖNORM wie:

- Abschlagsrechnung
- Teilschluss- und Schlussrechnung
- angehängte Regierechnung

Und darüber hinaus noch:

- selbstständige Regierechnung
- nicht kumulierte (freie) Teilrechnung

Diese Rechnungen können auf Wunsch automatisiert in den ABK-Baustein RW Rechnungswesen übergeleitet werden.

### Auswertungen

In der ABK-Bauberechnung stehen neben den vielen Auswertungen am Bildschirm auch vielfältige ausdrückbare Auswertungen zu Verfügung:

- Diverse Protokolle wie Leistungsverzeichnis, Preise etc.
- Ausmaßblätter/Ausmaßblattübersicht Ausmaßblätter nach verschiedenen Kriterien auswählen und drucken oder nur eine Übersicht ausgeben
- Leistungsübersicht/Summenblätter Leistungen werden nach verschiedenen Gesichtspunkten gefiltert und sortiert.
- Bauerfolg Vergleiche zwischen ausgeschriebener/beauftragter Menge und bisher abgerechneter Menge mit Prognosewerten.