

Ausschreibungstexte, Elementkatalog und Preise

Bei der Erstellung von Leistungsverzeichnissen ist ein umfangreiches technisches und rechtliches Wissen gefragt. Geprüfte Ausschreibungstexte, Elementkataloge und Preisdateien von ABK für die Sachbereiche Hochbau und Haustechnik bieten große Arbeitserleichterung und fachliche Sicherheit.

Standardisierung entlastet und gewährleistet Qualitätsverbesserung

Standardisierte LB's und Ergänzungstexte zu Standardisierten LB's bieten fachliche sowie rechtliche Sicherheit

Ein bewährter Elementkatalog als Basis

Neu Preisdatei zur LB-HB 18

Alle Positionen für Baumeisterarbeiten

Kalkulationsansätze für Schäfte und EDS

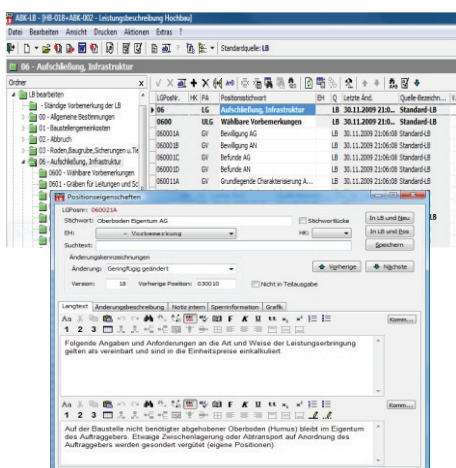
Preisdateien, Kalkulationsansätze, Stücklisten

Berücksichtigung ökologischer Kriterien

Standardisierte Leistungsbeschreibungen und Ergänzungen

Standardisierte Leistungsbeschreibungen und dazugehörigen Ergänzungen sind wichtige Bindeglieder im Bauvertrag und unverzichtbar für Auftraggeber und Auftragnehmer. Verbunden mit einem Änderungsdienst für die ergänzenden Texte entsprechen die Inhalte dem Stand der Technik. Gesetzliche Anforderungen sind eingearbeitet und Regelungen von ÖNORM übernommen.

Bieter können bei der Angebotserstellung auf Kalkulationsansätze zurückgreifen, und diese den besonderen Bestimmungen des Projektes anpassen. So kann die Angebotslegung effizient durchgeführt werden. StLB-Texte fordern keine unzumutbaren Risiken und erleichtern die Nachkalkulation.



ABK ÖKO Bau Edition

ABK hat das Prinzip der Nachhaltigkeit aufgegriffen und mit der **ABK-ÖKO-Bau Edition** eine innovative Unterstützung im Bereich ökologische Beschaffung ins Leben gerufen. Die ABK ÖKO Bau Edition wurde aufgrund ihres innovativen Ansatzes mit dem Wiener Zukunftspreis 2011 ausgezeichnet.

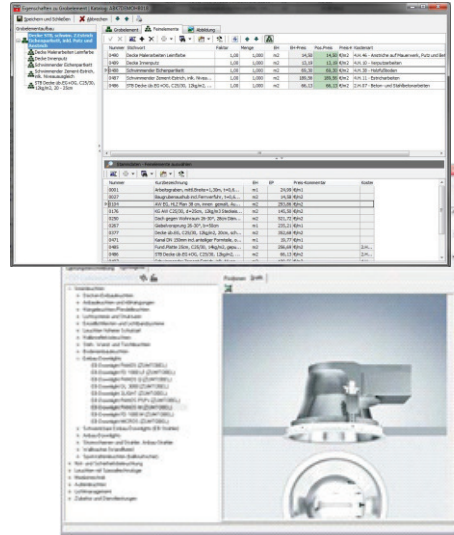
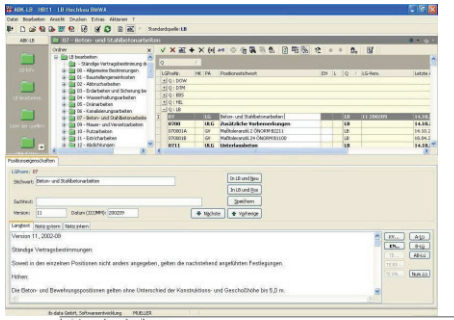
„Ausschreiben nach ökologischen Kriterien“ ist somit nicht mehr länger nur Wunschdenken, sondern mit der ABK7 LV ÖKO-Bau Edition gelebte Realität: Die ökologischen Kriterien von "ÖkoKauf Wien" und „Nachhaltig:Bauen für Kommunen“ stehen in ABK7 als Ergänzung der LB-HB 018 zur Verfügung.

Mit den Kriterien sollen möglichst umweltfreundliche Produkte angeboten werden, die schadstoffarm hergestellt wurden und eine gute Innenraumluftqualität sicherstellen. Bei der Auswahl der Kriterien wurde auch auf die Wirtschaftlichkeit geachtet.

Leistungsbeschreibungen im ABK-Format:

Leistungsbeschreibungen im ABK-Format beinhalten mehr Informationen als am ÖNORM-Datenträger vorhanden sind. Das betrifft unter anderem Daten für die Schuttmassenermittlung, das Suchregister, Firmentexte und gesperrte /freigegebene Positionen.

- Leistungsbeschreibung Stadt Wien
Ausgabe nach ÖNORM B2062:1996
- Leistungsbeschreibung Hochbau (LB-HB-019) inkl. ABK-Erg. LB + ÖKO-Erg. LB
Ausgabe nach ÖNORM A2063:2009
- Leistungsbeschreibung Haustechnik (LB-HT- 009) inkl. ABK-EDS-Erg. LB
Ausgabe nach ÖNORM A2063:2009
- Leistungsbeschreibung Beleuchtungstechnik (LB-BL-008)
Ausgabe nach ÖNORM A2063:2009
- Leistungsbeschreibung Siedlungswasserbau (LB-SW-05)
Ausgabe nach ÖNORM B2062:1996
- Leistungsbeschreibung Flussbau (LB-FB-02)
Ausgabe nach ÖNORM B2062:1996



Leistungsbeschreibung

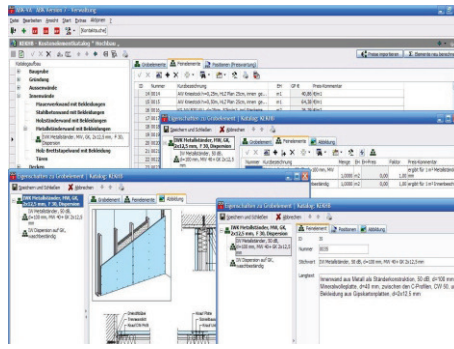
01 Baustellengemeinkosten
Die behördlichen Vorschriften betreffend Schallschutz und Staubschutz in die Einheitspreise einzurechnen.

01.01 Gemeinkosten der Baustelle

01.0101 Baustelleneinrichtung
Einrichtung und Aufschließung der Arbeitsstelle. Antransport der gesamten, Erreichung des Bauzeitpunktes notwendigen Einrichtungen, erstmaliger Aufbau der Geräte und Fördermittel oder sonstiger Vorrichtungen, Lagerstätten, Magazine, Unterkante.
Herstellen und Erhalten der Wasser- und elektrischen Licht- und Kraftanschlüssen sonstigen Installationen sowie der sanitären Anlagen, Abschranken von Verbrennungsstellen usw. inkl. der Lieferung der erforderlichen Tafeln, Herstellen der im Baustellenbereich erforderlichen Zu- und Abfuhrwege, Überbrückung Gerüste. Alle nach Maßgabe des Arbeitsfortschrittes notwendigen Leistungen!

Elementkataloge

Für die Kostenermittlung mit Elementen bietet ABK Zugriff auf Elementkataloge. In diesen werden Positionen zu „Leistungspaketen“ (Elementen) zusammengefasst um so schneller zu Kostenermittlungen zu kommen. Grundlage für die Kostenplanung mit Elementen sind Elementkataloge, auf die während der Projektbearbeitung zugegriffen werden kann.



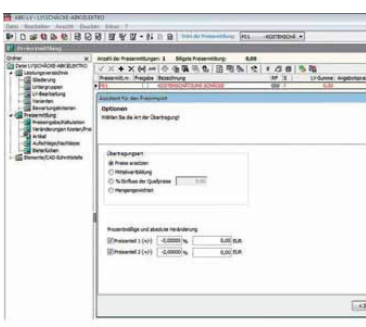
Bei der Projektbearbeitung werden Grob- und Feinelemente aus den vorhandenen Elementkatalogen ausgewählt. Diese Standard-Elemente können bei Bedarf der Projektplanung angepasst werden. Die funktionale Beschreibung der Baukonstruktion kann ohne Mehraufwand als Basis zur Angebotslegung ausgegeben werden. Nachvollziehbare Kostenaufstellungen und detaillierte Baubeschreibungen auf Knopfdruck - ein guter Elementkatalog macht's möglich!

Preisdateien, Kalkulationsansätze, Stücklisten

ABK bietet in seinem Portfolio auch die Erstellung/Wartung von Preisinformationen an. Dies können einfache Preisdateien oder Stücklisten/Kalkulationsansätze mit ausgefeilter Variablentechnik sein.

Das Trio zum Erfolg: Kalkulationsansätze für Schäcke und EDS

Preise bei Pauschalpreis mit ? ABK veröffentlicht in Zusammenarbeit mit SCHÄCKE Richtpreise für Elektroplaner. Somit sind Kalkulationsansätze für ca. 6500 Positionen (ohne Gruppe 11 und 31) der Leistungsbeschreibung Haustechnik 08 verfügbar.



Qualitätsverbesserung durch Standardisierung

Sicherheit durch laufende Wartung

Kalkulationansätze von SCHÄCKE als Richtpreise für E-Planer

EDS-Maxi LV: automatische Preisschätzung für Planer und Richtpreisliste für Bieter

Weitere Informationen: Baudatenabteilung von ABK

ABK Zentrum
Tel.: 01/492 55 70
E-Mail: abkzentrum@abk.at

Durch die ständige Marktbeobachtung bei SCHÄCKE werden abzeichnende Werte wie z.B. Artikelkosten oder Zuschlags-Veränderungen beim Rohstoff Kupfer in die Preisdatei pro Quartal eingepflegt. Somit wird wiederum eine aktualisierte Preisdatei umgehend zum Download für den E-Planer auf der Schäcke Homepage angeboten.

Das Maxi-LV von EDS beinhaltet ca. 6.000 ausgepreiste und mit Bauzeitfaktoren hinterlegte Positionen aus der LB-HT Abschnitt E-Technik. Es dient einerseits dem Planer, um automatisch eine Preisschätzung seines Projektes zu erstellen, andererseits dem Bieter als Richtpreisliste bzw. zum „automatischen Auspreisen“ der LV´s. Das Maxi-LV wird gemäß ÖNORM B 2063, in Excel und ASCII ausgegeben