

## Die Jahresrelease ABK7 2011 – Teil 2

Die Finalisierung der neuen Version von ABK7 - Version 7.6 wurde erfolgreich abgeschlossen! Wir freuen uns daher Ihnen einen Überblick über die gelungenen Implementierung und Adaptierung unserer Maßnahmen zur Qualitätssicherung gewähren zu dürfen und hoffen Sie hiermit künftig noch besser in der täglichen Anwendung unterstützen zu können.

Wir haben zahlreiche konstruktive Anregungen und Erweiterungen unserer ABK-Anwender aufgenommen und in der neuen Version von ABK7 realisiert, zudem wurden die letzten Anpassungen für die ÖNORM A2063:2009 implementiert.

Der erste Teil der wichtigsten Neuerungen aus der Jahresrelease - in Themenbereiche zusammengefasst - wurde bereits in der Dezember-Ausgabe unseres Newsletters ausführlich präsentiert. Die Fortsetzung bzw. eine abschließende Übersicht der wesentlichen Änderungen haben wir für Sie in dem nachstehenden Beitrag zusammengestellt.

Alle ABK-Anwender mit Wartungsvertrag können ab sofort die neue Version downloaden. Alle anderen Interessenten bitten wir ihr [ABK-Kundenzentrum](#) zu kontaktieren.

### **Neuerungen in ABK-Bauabrechnung nach ÖNORM A2063**

#### Rechnung statt Abrechnungszeitraum (AZ)

Der alte „AZ“ (Abrechnungszeitraum) wurde direkt durch die Rechnung ersetzt. Ausmaßblätter werden nun direkt einer Rechnung (ohne Umweg über den AZ) zugeordnet. Dafür gibt es nun auch lt. ÖNORM einen Leistungszeitraum.

#### LZ - Leistungszeitraum

Der Leistungszeitraum ist nun fix einem Monat gleichzusetzen (Format JJJJ-MM, also z.B.: 2011-02) und wird jeder abzurechnenden Menge zugeordnet.

#### Zusatz-LV Datenträger ÖNORM A2063:2009

Änderungen eines Abrechnungs-LV werden über ein Zusatzangebots-LV ausgetauscht. Es werden nur die zusätzlichen oder geänderten Positionen unter Beachtung der hierarchisch übergeordneten Gliederung ausgetauscht. Dabei werden Positionen als „Beantragt“, „Genehmigt“ oder „Abgelehnt“ gekennzeichnet.

Bei einer Preis- oder Mengenänderung ist für die Preisanteile, den Preis und die Menge der Unterschied zum aktuellen Stand des Abrechnungs-LV anzugeben.

Im Eingabefenster der Positionseigenschaften gibt es ein neues Register Änderungen ZA, wenn ein Zusatzauftrag angelegt wurde.

Langtext	Lücke	LV-Daten / Preis	UG-Menge	Mengenermittlung	Notiz	Druckanmerkung	Grafik	Änderungen ZA
	Berechnet	Diff.	LV (Genehmigt)	Beantragt	Prognose			
Menge	0,00	100,00	100,00	0,00	100,00			
Preis/EH	0,00	20,00	20,00	20,00	20,00			
Pos.Preis	0,00	2.000,00	2.000,00	0,00	2.000,00			

Allgemein		Änderung			Nach Änderung	
ZA-Nr	Status	Diff. Menge	Diff. Lo/EH	Diff. So/EH	Preis/EH nach Änderung	Pos.preis nach Änderung
> 001	+ - Genehmigt	100,00	10,00	10,00	20,00	2.000,00

Diese Änderungen werden vom AN beantragt und können vom AG entweder genehmigt oder abgelehnt werden.

Die Prüfung im Ausmaßblatt erkennt auch, wenn eine Position abgerechnet werden soll, die noch nicht genehmigt ist.

Prüfungsvermerke

Status: A - Anerkannt

Prüfung Ausmaßblatt:  
Fehlerfrei

Prüfung Ausmaßzeile:  
Position hat Status >beantragt<

## Globale Variablen und Variablen je AMBL

Es können globale Variablen definiert werden, die über mehrere AMBL hinweg für eine Rechnung gelten und Variablen, die nur in einem AMBL eindeutig sein müssen. Die verfügbaren Variablen sind im AMBL aufrufbar. In ABK werden beim Anlegen einer neuen Rechnung alle globalen Variablen der letzten Rechnung übernommen und können dann abgeändert werden.

Globale Variablen für Rechnung >AR-0001<						
Variablenna...	Ansatz				Ergebnis	
H1	3 'Tiefe'				3,000	

Verfügbare Variablen im AMBL >0002<						
V..	A...	HG	OG	Pos.Nr.	Ansatz/Positionsstichwort	Ergebnis
V1	0002			070201E	'Höhe:' 3,18 * 'Wandstärke'0,28 * 'Längen'...	21,904
V2	0002			Hilfsf.	(10+5)*(25+30) 'EG'	825,000

## „Kleine“ Vorteile der A2063:2009 für alle

Zahlreiche kleinere Anpassungen an die A2063:2009 haben auch Auswirkungen auf Projekte nach alter ÖNORM und auf alle Ausdrücke. Hier ist eine kleine Auswahl der Änderungen:

- LZ (Leistungszeitraum) ist in AMBL jetzt wahlweise auch auf Positionsebene änderbar

- Die fortlaufende Nummer je Rechnungsart wurde von 2- auf 5-stellig erweitert
- AKZ: statt der früher 4-stelligen „Untergruppe“ gibt es jetzt das max. 25-stellige „Auswertungskennzeichen“
- Im LV-Filter gibt es einen neuen Filter auf Positionen eines wählbaren ZA

## Leistungsübersicht mit sprechenden Farben

Ordner Leistungsübersicht: neue Legende mit Farberklärung für die angezeigten Zeilen: Violett: Positionen mit anerkannten abgerechneten Mengen, Rot: Positionen mit Mengenüberschreitungen

070201S	Betonwand Schalung b.3,2m	m2	28,00	343,40	272,971	<input type="checkbox"/>
070201V	Bewehrung Stabst.Betonwand b.3,2m	kg	1,50	640,44	0,000	<input type="checkbox"/>
070201W	Bewehrung Matten Betonwand b.3,2m	kg	1,50	1.526,01	1.671,904	<input type="checkbox"/>
0703	Decken					<input type="checkbox"/>
070309B	E-Decke +Bew +Aufb.b.4-5m 5kN/m2 b.3,2m	m2	130,00	300,00	0,000	<input type="checkbox"/>

## Neues Druckset Leistungsübersicht

„ABK-Standard Pos. Summen nach AMBL (ohne Preise)“ als kurzer, übersichtlicher Ausdruck

Protokoll Positionssummenblatt, sortiert nach Re.Nr./AMBL/PP/AKZ							gedruckt am 17.02.2011		
HGOGLGPosNr.	Z	ZA	GRW	Positionsstichwort		LV-Menge	EH		
Re.Nr.	AMBL	Titel			PP	AKZ	LZ	Ergebnis	EH
011101A		Einrichten der Baustelle						1,000	PA
00001 (E)	0001	Einrichten der Baustelle					2010-05	1,000	PA
							Summe	1,000	PA
070201E		ZA:001W		Beton Wand b.20cm C20/25 b.3,2m				35,030	m3
00001 (E)	0002	Kellerwände					2010-05	83,658	m3
							Summe	83,658	m3

## Projektkostenmanager

### Umbuchungen

Die bestehende Funktion „Verfügbare Mittel umbuchen“ wurde um Kostenstellen- und Kostenträgerzuordnung erweitert und wird für mehrere markierten Zeilen ausgeführt.

Im Ordner Projektkostenmanager kann eine Kostenart, ein Kostenträger und eine Kostenstelle voreingestellt werden auf die eine mit der neuen Funktion „Verfügbare Mittel autom. auf Reserve umbuchen“ Umbuchungen vorgenommen werden.“

### Projektfelder für Analysen beliebig zuschalten

#### ORDNER ANALYSEN

Mit der Schaltfläche (Projekt-)Felder wählen... werden beliebige Felder aus dem Ordner Projekte, Projektzeitplan | Projekttermine für die Auswertungen eingeblendet.

## Kostenplanung mit Elementen

Kosten nach Kostenarten darstellen und in die Kostenübersicht übernehmen

ORDNER KOSTENPLANUNG MIT ELEMENTEN

Im Register Kosten nach Kostenarten nach Kostenarten wird der aktuelle Kostenplan nach Kostenarten angezeigt und kann dann in den Ordner Kostenübersicht / Prognose übernommen werden.

The screenshot shows two side-by-side windows from a cost management software. The left window, titled 'Kosten nach Kostenarten inkl. Kostenbildung', displays a list of cost items with columns for 'Nummer', 'Bezeichnung', 'Menge', 'EH', 'EH-Preis', and 'Betrag'. It lists items like 'STB Decke' and 'Verputzarbeiten'. The right window, titled 'Kostenübersicht', provides a summary of these costs, categorized by 'Kategorie' and 'Bezeichnung', with a total of 138.972,00. Below this, a 'Zusammenfassung der Kostenbereiche (Gesamtsummen)' table shows: BK Baukosten [1-6] (105.804,00), BWK Bauwerkskosten [2-4] (105.804,00), EK Errichtungskosten [1-9] (105.804,00), and GK Gesamtkosten (138.972,00).

Positionen eines Elements in ein LV übernehmen

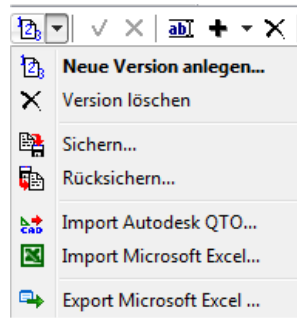
#### ORDNER KOSTENPLANUNG MIT ELEMENTEN

Im Register Kosten nach LV-Positionen werden die Positionen (Komponenten) aller Elemente des aktuellen Kostenplans angezeigt. Mit der Funktion Roh-Leistungsverzeichnis erstellen wird ein LV nach ÖNORM A2063:2009 generiert. Dieses LV dient als Basis für ein Ausschreibungs-/Angebots-LV

The screenshot shows the 'Kosten nach LV-Positionen' window. It features a toolbar with a button 'LV Roh-Leistungsverzeichnis erstellen...'. Below the toolbar is a table of LV positions with columns: 'LB-Kennung', 'LGPosN', 'Stichwort', 'Menge', 'EH', 'Preis/EH', and 'Betrag'. The table lists various construction components like 'Beton C25/30 D/Kragpl.', 'Schalung D/Kragpl.', and 'Schwimm.Zem.E-Nutzestrich'. A tree view on the left shows the hierarchy: 'Leistungverzeichnis' > 'Gliederung nach LG' > 'LG|LB-HB-018'.

Schnittstelle mit Autodesk/QTO - für die einfache und visuelle Mengenermittlung

Im Ordner Elementkatalog kann der Elementkatalog für Autodesk/QTO exportiert werden. Dort werden die Mengen erfasst und in einen leeren Kostenplan im Ordner Kostenplanung mit Elementen wieder eingelesen.



## Dokumentenmanagement

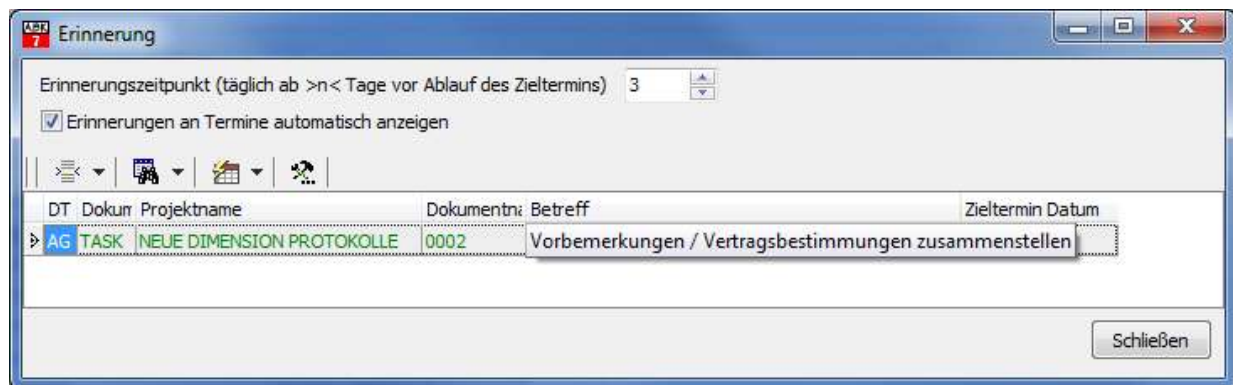
### Dokumente mit Drag&Drop einfügen

In allen Ordnern des ABK-Dokumentenmanagements können neue Dokumente mittels Drag- und Drop eingefügt werden. Es öffnet sich dabei das Eigenschaftfenster des Dokuments, wo noch fehlende Daten ergänzt werden können. Es können auch mehrere Dokumente gleichzeitig eingefügt werden.

Neu ist, dass den Dokumenten, Aufgaben und Besprechungspunkten nun auch die Kostenstelle und der Kostenträger zuordenbar ist.

### Erinnerungen anzeigen – so werden keine Aufgaben vergessen

Dokumente, Aufgaben und Besprechungspunkte eines Sachbearbeiters deren Zieltermin bald abläuft, werden in einem Pop-Up Fenster angezeigt. Diese Dokumente sind direkt aus dem Fenster heraus aufrufbar.



### E-Mails mit Formatierung und Bildern als HTML-Mails versenden

E-Mails können nun im HTML-Format erstellt werden, daher ist es möglich Formatierungen zu machen und Bilder einzufügen. Eine Einstellung in Menü Extras/Optionen regelt, wie Sie nun Ihre Mails erfassen wollen.



Stillstand bedeutet Rückschritt - wir sind daher um die ständige Verbesserung der Anwenderfreundlichkeit unserer Software sowie die Implementierung neuer Features bemüht. Es würde uns somit freuen, wenn in unserer neuen Version von ABK7 die für Sie wesentlichen Punkte optimiert werden konnten. An der Weiterentwicklung von ABK7 wird mit Hochdruck gearbeitet, wir sind offen für Anregungen zur Optimierung bestehender Prozesse und bitten sich in diesem Fall an uns zu wenden. Wir wünschen Ihnen in diesem Sinne weiterhin viel Erfolg bei der Abwicklung Ihrer Projekte mit ABK!